

Opel Crossland ELEGANCE+AHK+RÜCKFAHRKAMERA+SITZ-/LENK



Ehem. Neupreis*

29.815,-€

Ihre Ersparnis

38 %

Unser Angebotspreis:

18.424,-€

15.482,- € netto

19 % MwSt ausweisbar

Fahrzeugnummer W0V7H9EB4M4374928

Schnellinformationen

Fahrzeugart	Gebrauchtfahrzeug	Klasse	Crossland (X)
Kategorie	SUV/Geländewagen/Pickup	Hubraum	1200 cm ³
Erstzulassung	01/2022	Außenfarbe	Grau
Laufleistung	27781 km	Innenfarbe	Schwarz
Leistung	96 kW (131 PS)	Innenausstattung	Teilleder
Kraftstoffart	Benzin		
Getriebe	Schaltgetriebe		

Verkaufsteam Tönnemann
GmbH & Co. KG

Wir freuen uns auf Ihre
Kontaktaufnahme

02501/9636-0

verkauf@toennemann.com

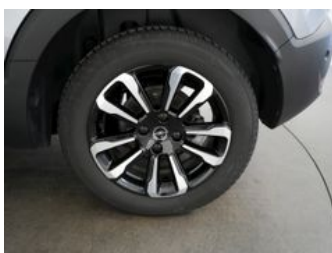
Umwelt und Normen

Fahrzeugausstattung

2-Zonen-Klimaautomatik	ABS
Abstandswarner	Abstandswarner
Allwetterreifen	Ambiente-Beleuchtung
Android Auto	Anhängerkupplung
Apple CarPlay	Armlehne
Beheizbares Lenkrad	Berganfahrassistent
Bluetooth	Bordcomputer
ESP	Elektr. Fensterheber
Elektr. Seitenspiegel	Elektr. Seitenspiegel anklappbar
Elektr. Wegfahrsperre	Freisprecheinrichtung
Garantie	Geschwindigkeitsbegrenzer
HU neu	Innenspiegel autom. abblendend
Inspektion neu	Isofix
Lederlenkrad	Leichtmetallfelgen
Lichtsensor	Metallic
Multifunktionslenkrad	Müdigkeitswarner
Nebelscheinwerfer	Nichtraucher-Fahrzeug
Notbremsassistent	Notrufsystem
Partikelfilter	Regensensor
Reifendruckkontrolle	Scheckheftgepflegt
Servolenkung	Sitzheizung
Sprachsteuerung	Spurhalteassistent
Start/Stopp-Automatik	Totwinkel-Assistent
Touchscreen	Traktionskontrolle
USB	Verkehrszeichenerkennung
Winterpaket	Zentralverriegelung



Finanzierungsangebot Opel Crossland*	
Unser Kaufpreis	18.424,00 €
Vertragslaufzeit	48 Monate
Anzahlung	3.685,00 €
Netto-Garantiebetrag	14.739,00 €
Monatliche Rate	220,00 €
Sollzinssatz (fest) p.a.	6,64 %
Effektiver Jahreszins	6,99 %
Gesamtdarlehensbetrag	17.716,43 €
Schlussrate	7.370,00 €
<small>(bei 15.000 km/Jahr)</small>	
<small>* Ein Finanzierungsangebot für Privatkunden. Santander Consumer Bank AG, Santander Platz 1, 41061 Münster. Mindesteinkommen: 20.000 € netto. Mindestalter: 18 Jahre. Weitere Konditionen und Bedingungen unter www.santander.de. Die Angaben entsprechen zugleich dem 21. Beispiel nach § 6a Abs. 3 HVR.</small>	



* Ehemaliger Neupreis (Unverbindliche Preisempfehlung des Herstellers am Tag der Erstzulassung)

** Die angegebenen Verbrauchs- und Emissionswerte wurden nach den gesetzlich vorgeschriebenen Messverfahren ermittelt. Am 1. Januar 2022 hat der WLTP-Prüfzyklus den NEFZ-Prüfzyklus vollständig ersetzt, sodass für nach diesem Datum neu typgenehmigte Fahrzeuge keine NEFZ-Werte vorliegen. Weitere Informationen zum offiziellen Kraftstoffverbrauch und den offiziellen spezifischen CO₂-Emissionen neuer Personenkraftwagen können dem "Leitfaden über den Kraftstoffverbrauch, die CO₂-Emission und den Stromverbrauch neuer Personenkraftwagen" entnommen werden, der an allen Verkaufsstellen, bei der Deutsche Automobil Treuhand GmbH (DAT), Hellmuth-Hirth-Straße 1, 73760 Ostfildern-Scharnhausen, und unter <https://www.dat.de/co2/> unentgeltlich erhältlich ist.

Weitere Informationen zum Fahrzeug und Finanzierung finden Sie auf unserer Homepage

