

Hyundai KONA T-GDI N-LINE 48V+VOLL LED+NAVI+STANDHEIZUNG

tönnemann...
einfach anders

**BESTE
AUTOMATEN
2021**



**Finanzierungsbeispiel*
für diesen Hyundai KONA**

Unser Kaufpreis	16.924,00 €
Vertragslaufzeit	48 Monate
Anzahlung	3.385,00 €
Netto-Darlehensbetrag	13.539,00 €
Sollzinssatz (fest) p.a.	6,64 %
Effektiver Jahreszins	6,99 %
Gesamtdarlehensbetrag	16.274,02 €
Schlussrate	6.770,00 €

48 mtl. Raten a
202,- €

* Ein Angebot über Santander Consumer Bank AG, Bank für Sozialleistungen AG, 10245 München, für die Autofinanzierung. Hierfür ist ein Kfz-Kreditvertrag abzuschließen. Die Angaben entsprechen zugleich dem 23. Beispiel nach § 6a Abs. 3 Nr. 1.

Unser Angebotspreis:

16.924 , -€

Differenzbesteuert gemäß §25a UStG

Fahrzeugnummer KMHK3812AMU784488

Schnellinformationen

Fahrzeugart	Gebrauchtfahrzeug	Klasse	KONA
Kategorie	SUV/Geländewagen/Pic kup	Hubraum	1000 cm ³
Erstzulassung	12/2021	Außenfarbe	Blau
Laufleistung	23448 km	Innenfarbe	Schwarz
Leistung	88 kW (120 PS)	Innenausstattung	Stoff
Kraftstoffart	Benzin		
Getriebe	Schaltgetriebe		

Verkaufsteam Tönnemann
GmbH & Co. KG

Wir freuen uns auf Ihre
Kontaktaufnahme

02867/9733-0

verkauf@toennemann.com

Umwelt und Normen

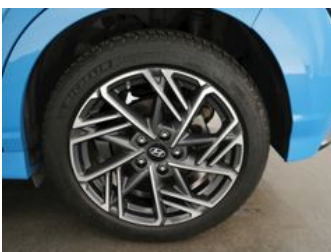
Fahrzeugausstattung

ABS	Abgedunkelte Scheiben
Abstandswarner	Abstandswarner
Alarmanlage	Ambiente-Beleuchtung
Android Auto	Apple CarPlay
Armlehne	Beheizbares Lenkrad
Berganfahrassistent	Bluetooth
Bordcomputer	Dachreling
ESP	Elektr. Fensterheber
Elektr. Seitenspiegel	Elektr. Seitenspiegel anklappbar
Elektr. Wegfahrsperre	Fernlichtassistent
Freisprecheinrichtung	Garantie
Geschwindigkeitsbegrenzer	HU neu
Induktionsladen für Smartphones	Innenspiegel autom. abblendend
Inspektion neu	Isofix
Klimaautomatik	Lederlenkrad
Leichtmetallfelgen	Lichtsensor
Metallic	Multifunktionslenkrad
Musikstreaming integriert	Müdigkeitswarner
Navigationssystem	Nichtraucher-Fahrzeug
Notbremsassistent	Notrufsystem
Partikelfilter	Regensensor
Reifendruckkontrolle	Scheckheftgepflegt
Schlüssellose Zentralverriegelung (Keyless)	Servolenkung
Sitzheizung	Sommerreifen
Soundsystem	Sprachsteuerung
Spurhalteassistent	Standheizung
Start/Stopp-Automatik	Totwinkel-Assistent
Touchscreen	Traktionskontrolle
USB	Verkehrszeichenerkennung
Volldigitales Kombiinstrument	Winterpaket
Zentralverriegelung	



Finanzierungsangebot Hyundai KONA*	
Unter Kaufpreis	16.924,00 €
Vertragslaufzeit	48 Monate
Anzahlung	3.385,00 €
Netto-Darlehensbetrag	13.539,00 €
Monatliche Rate	202,00 €
Sollzinssatz (fest) p.a.	5,64 %
Effektiver Jahreszins	6,99 %
Gesamtdarlehensbetrag	16.274,02 €
Schlussrate	6.770,00 €
bei 12.000 km/Jahr	

*Ein Finanzierungsangebot für Privatkunden: Santander Consumer Bank AG, Santander Platz 1, 41061 Mönchengladbach. Für die Anbieter des Finanzierungsangebotes werden die angegebenen, variablen BZB-Bewertungen verwendet. Die Angaben entsprechen aufgrund des BZB-Bewertungs nach § 6a Abs. 3 Nr. 20 PAngG.





* Ehemaliger Neupreis (Unverbindliche Preisempfehlung des Herstellers am Tag der Erstzulassung)

** Die angegebenen Verbrauchs- und Emissionswerte wurden nach den gesetzlich vorgeschriebenen Messverfahren ermittelt. Am 1. Januar 2022 hat der WLTP-Prüfzyklus den NEFZ-Prüfzyklus vollständig ersetzt, sodass für nach diesem Datum neu typgenehmigte Fahrzeuge keine NEFZ-Werte vorliegen. Weitere Informationen zum offiziellen Kraftstoffverbrauch und den offiziellen spezifischen CO₂-Emissionen neuer Personenkraftwagen können dem "Leitfaden über den Kraftstoffverbrauch, die CO₂-Emission und den Stromverbrauch neuer Personenkraftwagen" entnommen werden, der an allen Verkaufsstellen, bei der Deutsche Automobil Treuhand GmbH (DAT), Hellmuth-Hirth-Straße 1, 73760 Ostfildern-Scharnhausen, und unter <https://www.dat.de/co2/> unentgeltlich erhältlich ist.

Weitere Informationen zum Fahrzeug und Finanzierung finden Sie auf unserer Homepage

