

Opel Movano C FACELIFT CARGO L4H2 CDTI+SITZHEIZUNG+SC



Finanzierungsbeispiel* für diesen Opel Movano

Unser Kaufpreis	23.924,00 €
Vertragslaufzeit	48 Monate
Anzahlung	4.785,00 €
Netto-Darlehensbetrag	19.139,00 €
Sollzinssatz (fest) p.a.	6,64 %
Effektiver Jahreszins	6,99 %
Gesamtdarlehensbetrag	23.005,26 €
Schlussrate	9.570,00 €

48 mtl. Raten a
286,- €

* Ein Angebot über Santander Consumer Bank AG, Santander Platz 1, 48049 Münster, Nordrhein-Westfalen. Die Angaben sind ohne Gewähr. Die Angaben entsprechen zusätzlich dem 23. Beispiel nach § 6a Abs. 3 Nr. 1.

tönnemann...
einfach anders

SPOTiCAR

Ehem. Neupreis*

56.525,-€

Unser Angebotspreis:

23.924,-€

20.104,- € netto

19 % MwSt ausweisbar

Fahrzeugnummer VXEYDCPFCR2Z70496

Schnellinformationen

Fahrzeugart	Gebrauchtfahrzeug	Klasse	Movano
Kategorie	Kastenwagen	Hubraum	2000 cm ³
Erstzulassung	11/2024	Außenfarbe	Weiß
Laufleistung	8250 km	Innenfarbe	
Leistung	121 kW (165 PS)	Innenausstattung	
Kraftstoffart	Diesel		
Getriebe	Schaltgetriebe		

Verkaufsteam Tönnemann
GmbH & Co. KG

Wir freuen uns auf Ihre
Kontaktaufnahme

02541/933-199

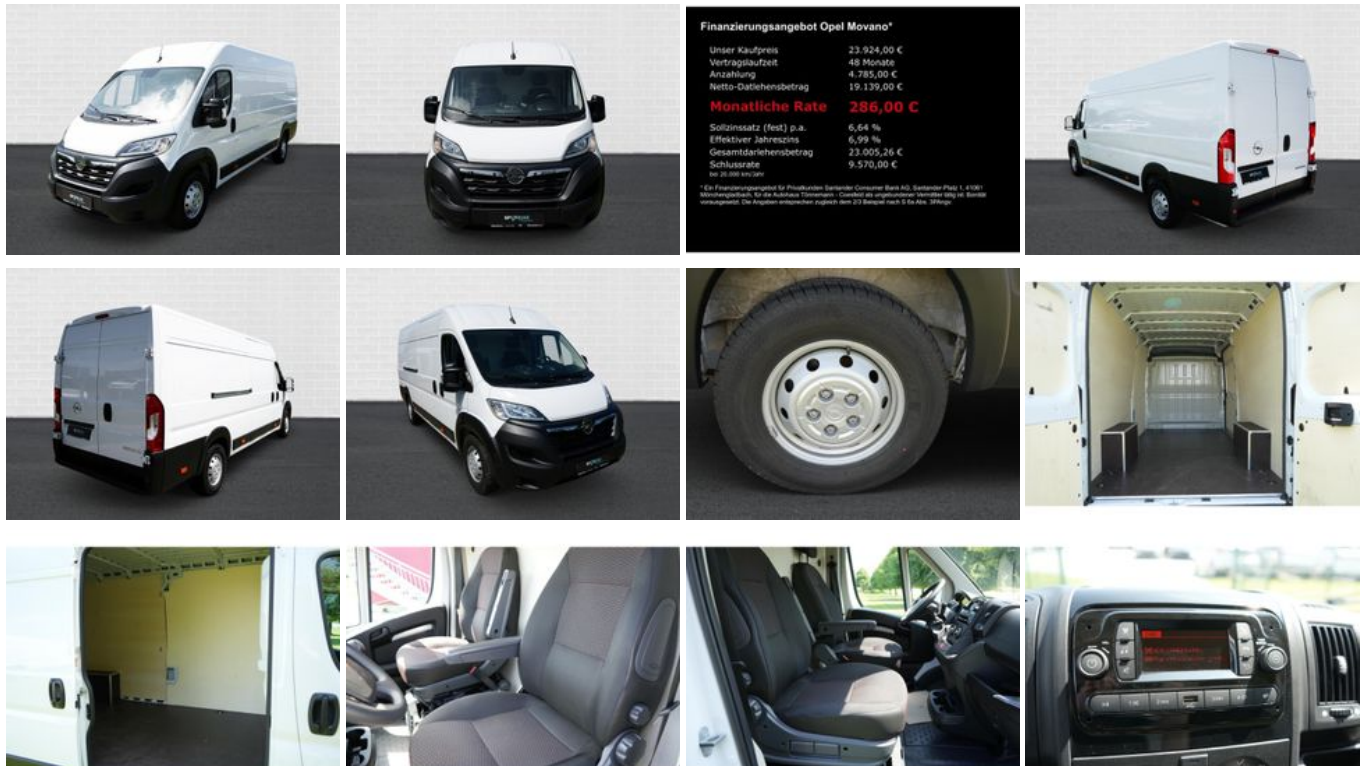
verkauf@toennemann.com

Umwelt und Normen

Fahrzeugausstattung

ABS
HU neu
Partikelfilter
Servolenkung

ESP
Klimaanlage
Scheckheftgepflegt
Zentralverriegelung



* Ehemaliger Neupreis (Unverbindliche Preisempfehlung des Herstellers am Tag der Erstzulassung)

** Die angegebenen Verbrauchs- und Emissionswerte wurden nach den gesetzlich vorgeschriebenen Messverfahren ermittelt. Am 1. Januar 2022 hat der WLTP-Prüfzyklus den NEFZ-Prüfzyklus vollständig ersetzt, sodass für nach diesem Datum neu typgenehmigte Fahrzeuge keine NEFZ-Werte vorliegen. Weitere Informationen zum offiziellen Kraftstoffverbrauch und den offiziellen spezifischen CO₂-Emissionen neuer Personenkraftwagen können dem "Leitfaden über den Kraftstoffverbrauch, die CO₂-Emission und den Stromverbrauch neuer Personenkraftwagen" entnommen werden, der an allen Verkaufsstellen, bei der Deutsche Automobil Treuhand GmbH (DAT), Hellmuth-Hirth-Straße 1, 73760 Ostfildern-Scharnhausen, und unter <https://www.dat.de/co2/> unentgeltlich erhältlich ist.

Weitere Informationen zum Fahrzeug und Finanzierung finden Sie auf unserer Homepage

