

## Opel Zafira Life ELECTRIC ELEGANCE M 75kWH AT+BI XENO



Unser Angebotspreis:

**27.924,-€**

23.466,- € netto

19 % MwSt ausweisbar

Fahrzeugnummer VXEVZZKXZMZ036894

### Schnellinformationen

Fahrzeugart	Gebrauchtfahrzeug	Klasse	Zafira Life
Kategorie	Van/Minibus	Hubraum	0 cm <sup>3</sup>
Erstzulassung	12/2021	Außenfarbe	Weiß
Laufleistung	25472 km	Innenfarbe	Schwarz
Leistung	100 kW (136 PS)	Innenausstattung	Vollleder
Kraftstoffart	Elektro		
Getriebe	Automatik		

Verkaufsteam Tönnemann  
GmbH & Co. KG

Wir freuen uns auf Ihre  
Kontaktaufnahme

02541/933-199

verkauf@toennemann.com

### Umwelt und Normen

CO<sub>2</sub>-Emissionen (kombiniert) in g/km:

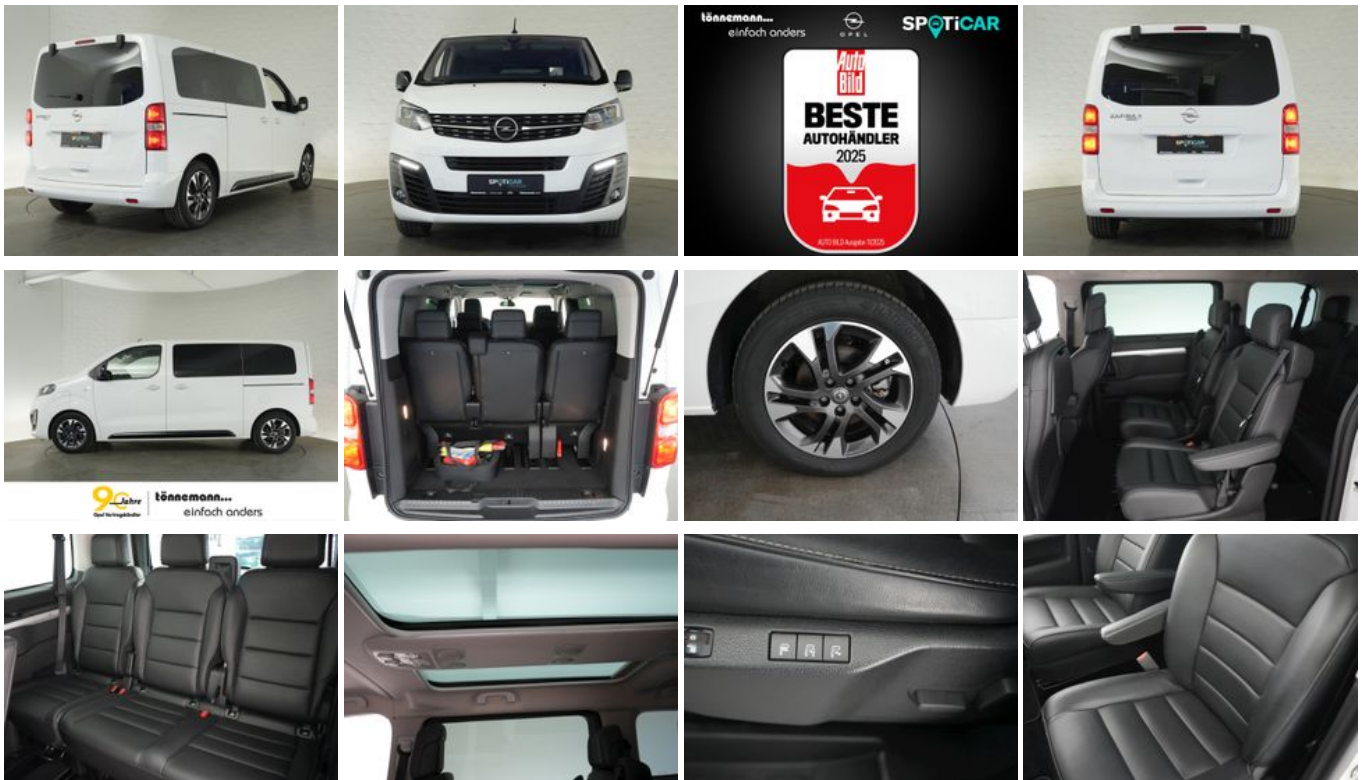
0

CO<sub>2</sub>-Klasse:

A

## Fahrzeugausstattung

ABS	Android Auto
Apple CarPlay	Armlehne
Bluetooth	Bordcomputer
ESP	Elektr. Fensterheber
Elektr. Seitenspiegel	Elektr. Seitenspiegel anklappbar
Elektr. Sitzeinstellung	Elektr. Wegfahrsperr
Fernlichtassistent	Freisprecheinrichtung
Garantie	Geschwindigkeitsbegrenzer
HU neu	Head-Up Display
Inspektion neu	Klimaautomatik
Leichtmetallfelgen	Lichtsensor
Lordosenstütze	Massagesitze
Multifunktionslenkrad	Musikstreaming integriert
Navigationssystem	Nebelscheinwerfer
Nichtraucher-Fahrzeug	Panorama-Dach
Regensensor	Reifendruckkontrolle
Scheckheftgepflegt	Servolenkung
Sitzheizung	Sommerreifen
Soundsystem	Sportsitze
Sprachsteuerung	Totwinkel-Assistent
Traktionskontrolle	USB
Zentralverriegelung	



\* Ehemaliger Neupreis (Unverbindliche Preisempfehlung des Herstellers am Tag der Erstzulassung)

\*\* Die angegebenen Verbrauchs- und Emissionswerte wurden nach den gesetzlich vorgeschriebenen Messverfahren ermittelt. Am 1. Januar 2022 hat der WLTP-Prüfzyklus den NEFZ-Prüfzyklus vollständig ersetzt, sodass für nach diesem Datum neu typgenehmigte Fahrzeuge keine NEFZ-Werte vorliegen. Weitere Informationen zum offiziellen Kraftstoffverbrauch und den offiziellen spezifischen CO<sub>2</sub>-Emissionen neuer Personenkraftwagen können dem "Leitfaden über den Kraftstoffverbrauch, die CO<sub>2</sub>-Emission und den Stromverbrauch neuer Personenkraftwagen" entnommen werden, der an allen Verkaufsstellen, bei der Deutsche Automobil Treuhand GmbH (DAT), Hellmuth-Hirth-Straße 1, 73760 Ostfildern-Scharnhausen, und unter <https://www.dat.de/co2/> unentgeltlich erhältlich ist.

**Weitere Informationen zum Fahrzeug und Finanzierung finden Sie auf unserer Homepage**

