

Opel Astra L ST GS HYBRID eDCT+LED+NAVI+360 GRAD KAME



Finanzierungsbeispiel* für diesen Opel Astra

| | |
|--------------------------|-------------|
| Unser Kaufpreis | 24.324,00 € |
| Vertragslaufzeit | 48 Monate |
| Anzahlung | 4.865,00 € |
| Netto-Darlehensbetrag | 19.459,00 € |
| Sollzinssatz (fest) p.a. | 6,64 % |
| Effektiver Jahreszins | 6,99 % |
| Gesamtdarlehensbetrag | 23.389,90 € |
| Schlussrate | 9.730,00 € |

48 mtl. Raten à 291,- €

*Ein Angebot über Santander Consumer Bank AG, Kantstraße 1, 41061 Mönchengladbach, für die Auftrags-Tönnemann - Coesfeld als ungebundener Händler gültig. Beispiel rechtsgerichtet. Die Angaben entsprechen zugleich dem 23 Beispiel nach § 6a Abs. 3 PrKVO.

tönnemann... einfach anders **SPOTiCAR**

Unser Angebotspreis:

24.324,-€

20.440,- € netto

19 % MwSt ausweisbar

Fahrzeugnummer VXXFRHPY3R1056206

Schnellinformationen

| | | | |
|---------------|-------------------------|------------------|----------------------|
| Fahrzeugart | Gebrauchtfahrzeug | Klasse | Astra |
| Kategorie | Kombi | Hubraum | 1200 cm ³ |
| Erstzulassung | 07/2024 | Außenfarbe | Rot |
| Laufleistung | 4151 km | Innenfarbe | Schwarz |
| Leistung | 107 kW (145 PS) | Innenausstattung | Alcantara |
| Kraftstoffart | Hybrid (Benzin/Elektro) | Plug-in-Hybrid | Nein |
| Getriebe | Automatik | | |

Verkaufsteam Tönnemann
GmbH & Co. KG

Wir freuen uns auf Ihre
Kontaktaufnahme

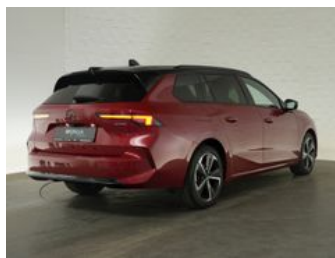
02541/933-199

verkauf@toennemann.com

Umwelt und Normen

Fahrzeugausstattung

| | |
|--------------------------------|---|
| 2-Zonen-Klimaautomatik | ABS |
| Abstandswarner | Abstandswarner |
| Ambiente-Beleuchtung | Android Auto |
| Apple CarPlay | Armlehne |
| Beheizbare Frontscheibe | Beheizbares Lenkrad |
| Berganfahrassistent | Bluetooth |
| Bordcomputer | Dachreling |
| ESP | Elektr. Fensterheber |
| Elektr. Seitenspiegel | Elektr. Seitenspiegel anklappbar |
| Elektr. Sitzeinstellung | Elektr. Wegfahrsperre |
| Fernlichtassistent | Freisprecheinrichtung |
| Garantie | Gepäckraumabtrennung |
| Geschwindigkeitsbegrenzer | HU neu |
| Head-Up Display | Induktionsladen für Smartphones |
| Innenspiegel autom. abblendend | Inspektion neu |
| Isofix | Lederlenkrad |
| Leichtmetallfelgen | Lichtsensor |
| Lordosenstütze | Metallic |
| Multifunktionslenkrad | Musikstreaming integriert |
| Müdigkeitswarner | Navigationssystem |
| Nebelscheinwerfer | Nichtraucher-Fahrzeug |
| Notbremsassistent | Notrufsystem |
| Regensensor | Reifendruckkontrolle |
| Scheckheftgepflegt | Schlüssellose Zentralverriegelung (Keyless) |
| Servolenkung | Sitzheizung |
| Sommerreifen | Soundsystem |
| Sportsitze | Sprachsteuerung |
| Spurhalteassistent | Totwinkel-Assistent |
| Touchscreen | Traktionskontrolle |
| USB | Verkehrszeichenerkennung |
| Volldigitales Kombiinstrument | Winterpaket |
| Zentralverriegelung | |



Finanzierungsangebot Opel Astra*

| | |
|-----------------------------------|-----------------|
| Unser Kaufpreis | 24.324,00 € |
| Vertragslaufzeit | 48 Monate |
| Anzahlung | 4.865,00 € |
| Netto-Darlehensbetrag | 19.459,00 € |
| Monatliche Rate | 291,00 € |
| Sollzinssatz (fest) p.a. | 5,64 % |
| Effektiver Jahreszins | 6,99 % |
| Gesamtdarlehensbetrag | 23.389,90 € |
| Schlussrate | 9.730,00 € |
| <small>bei 20.000 km/Jahr</small> | |

*Ein Finanzierungsangebot für Privatkunden. Santander Consumer Bank AG, Santander Platz 1, 41060 Mönchengladbach, für die Anbieterin Tönnemann... GmbH als ungenutztes Sonderkreditkonto. Bitte im Bankkassenangebot. Die Angaben sind orientierungsgleichend. Angebot vom 23. Januar 2024 © Dr. Alex. 2024





* Ehemaliger Neupreis (Unverbindliche Preisempfehlung des Herstellers am Tag der Erstzulassung)

** Die angegebenen Verbrauchs- und Emissionswerte wurden nach den gesetzlich vorgeschriebenen Messverfahren ermittelt. Am 1. Januar 2022 hat der WLTP-Prüfzyklus den NEFZ-Prüfzyklus vollständig ersetzt, sodass für nach diesem Datum neu typgenehmigte Fahrzeuge keine NEFZ-Werte vorliegen. Weitere Informationen zum offiziellen Kraftstoffverbrauch und den offiziellen spezifischen CO₂-Emissionen neuer Personenkraftwagen können dem "Leitfaden über den Kraftstoffverbrauch, die CO₂-Emission und den Stromverbrauch neuer Personenkraftwagen" entnommen werden, der an allen Verkaufsstellen, bei der Deutsche Automobil Treuhand GmbH (DAT), Hellmuth-Hirth-Straße 1, 73760 Ostfildern-Scharnhausen, und unter <https://www.dat.de/co2/> unentgeltlich erhältlich ist.

Weitere Informationen zum Fahrzeug und Finanzierung finden Sie auf unserer Homepage

