

Opel Astra L LIM GS AT+LED+NAVI+360 GRAD KAMERA+SITZ-



Finanzierungsbeispiel* für diesen Opel Astra

Unser Kaufpreis	22.624,00 €
Vertragslaufzeit	48 Monate
Anzahlung	4.525,00 €
Netto-Darlehensbetrag	18.099,00 €
Sollzinssatz (fest) p.a.	6,64 %
Effektiver Jahreszins	6,99 %
Gesamtdarlehensbetrag	21.755,17 €
Schlussrate	9.050,00 €

48 mtl. Raten a
270,- €

* Ein Angebot über Santander Consumer Bank AG, Sanktmarier-Platz 1, 41091 Mönchengladbach, für die Autohaus Tönnemann - Absatz als unabhängiger Vermittler tätig ist, Bonität vorausgesetzt. Die Angaben entsprechen ungefähr dem 20. Beispiel nach § 6 für Abs. 3 BKRG.

tönnemann...
einfach anders

SPOTiCAR

Unser Angebotspreis:

22.624 ,-€

19.012,- € netto

19 % MwSt ausweisbar

Fahrzeugnummer VVKFPHNS6R1037864

Schnellinformationen

Fahrzeugart	Gebrauchtfahrzeug	Klasse	Astra
Kategorie	Limousine	Hubraum	1200 cm ³
Erstzulassung	05/2024	Außenfarbe	Schwarz
Laufleistung	3821 km	Innenfarbe	Schwarz
Leistung	96 kW (131 PS)	Innenausstattung	Teilleder
Kraftstoffart	Benzin		
Getriebe	Automatik		

Verkaufsteam Tönnemann
GmbH & Co. KG

Wir freuen uns auf Ihre
Kontaktaufnahme

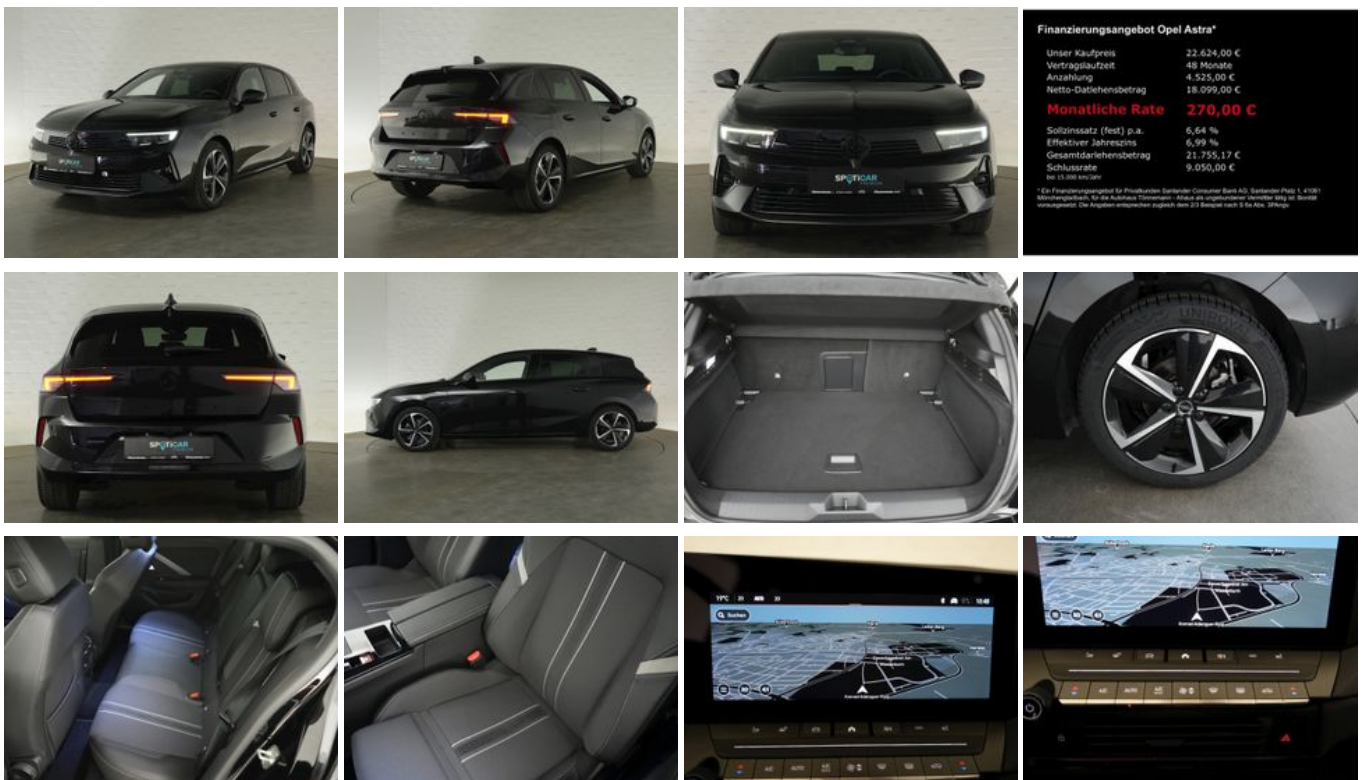
02561/979986-10

verkauf@toennemann.com

Umwelt und Normen

Fahrzeugausstattung

3-Zonen-Klimaautomatik	ABS
Abstandswarner	Abstandswarner
Allwetterreifen	Ambiente-Beleuchtung
Android Auto	Apple CarPlay
Armlehne	Beheizbare Frontscheibe
Beheizbares Lenkrad	Berganfahrassistent
Bluetooth	Bordcomputer
ESP	Elektr. Fensterheber
Elektr. Seitenspiegel	Elektr. Seitenspiegel anklappbar
Elektr. Wegfahrsperr	Fernlichtassistent
Freisprecheinrichtung	Garantie
Geschwindigkeitsbegrenzer	HU neu
Head-Up Display	Induktionsladen für Smartphones
Innenspiegel autom. abblendend	Inspektion neu
Isofix	Lederlenkrad
Leichtmetallfelgen	Lichtsensor
Lordosenstütze	Metallic
Multifunktionslenkrad	Musikstreaming integriert
Müdigkeitswarner	Navigationssystem
Nebelscheinwerfer	Nichtraucher-Fahrzeug
Notbremsassistent	Regensensor
Reifendruckkontrolle	Scheckheftgepflegt
Schlüssellose Zentralverriegelung (Keyless)	Servolenkung
Sitzheizung	Sportsitze
Sprachsteuerung	Spurhalteassistent
Start/Stopp-Automatik	Totwinkel-Assistent
Touchscreen	Traktionskontrolle
USB	Verkehrszeichenerkennung
Volldigitales Kombiinstrument	Winterpaket
Zentralverriegelung	



* Ehemaliger Neupreis (Unverbindliche Preisempfehlung des Herstellers am Tag der Erstzulassung)

** Die angegebenen Verbrauchs- und Emissionswerte wurden nach den gesetzlich vorgeschriebenen Messverfahren ermittelt. Am 1. Januar 2022 hat der WLTP-Prüfzyklus den NEFZ-Prüfzyklus vollständig ersetzt, sodass für nach diesem Datum neu typgenehmigte Fahrzeuge keine NEFZ-Werte vorliegen. Weitere Informationen zum offiziellen Kraftstoffverbrauch und den offiziellen spezifischen CO₂-Emissionen neuer Personenkraftwagen können dem "Leitfaden über den Kraftstoffverbrauch, die CO₂-Emission und den Stromverbrauch neuer Personenkraftwagen" entnommen werden, der an allen Verkaufsstellen, bei der Deutsche Automobil Treuhand GmbH (DAT), Hellmuth-Hirth-Straße 1, 73760 Ostfildern-Scharnhausen, und unter <https://www.dat.de/co2/> unentgeltlich erhältlich ist.

Weitere Informationen zum Fahrzeug und Finanzierung finden Sie auf unserer Homepage

