

Hyundai KONA Elektro N-LINE 65,4kWh AUTOMATIK+VOLL LED+N

tönnemann...
einfach anders



Ehem. Neupreis*

46.190,-€

Ihre Ersparnis

27 %

Unser Angebotspreis:

33.824,-€

28.424,- € netto

19 % MwSt ausweisbar

Fahrzeugnummer TMAH681A0SJ044489

Schnellinformationen

Fahrzeugart	Gebrauchtfahrzeug	Klasse	KONA Elektro
Kategorie	SUV/Geländewagen/Pic kup	Hubraum	0 cm ³
Erstzulassung	01/2025	Außenfarbe	Grau
Laufleistung	18654 km	Innenfarbe	Schwarz
Leistung	160 kW (218 PS)	Innenausstattung	Stoff
Kraftstoffart	Elektro		
Getriebe	Automatik		

Verkaufsteam Tönnemann
GmbH & Co. KG

Wir freuen uns auf Ihre
Kontaktaufnahme

02867/9733-0

verkauf@toennemann.com

Umwelt und Normen

CO₂-Emissionen (kombiniert) in g/km:

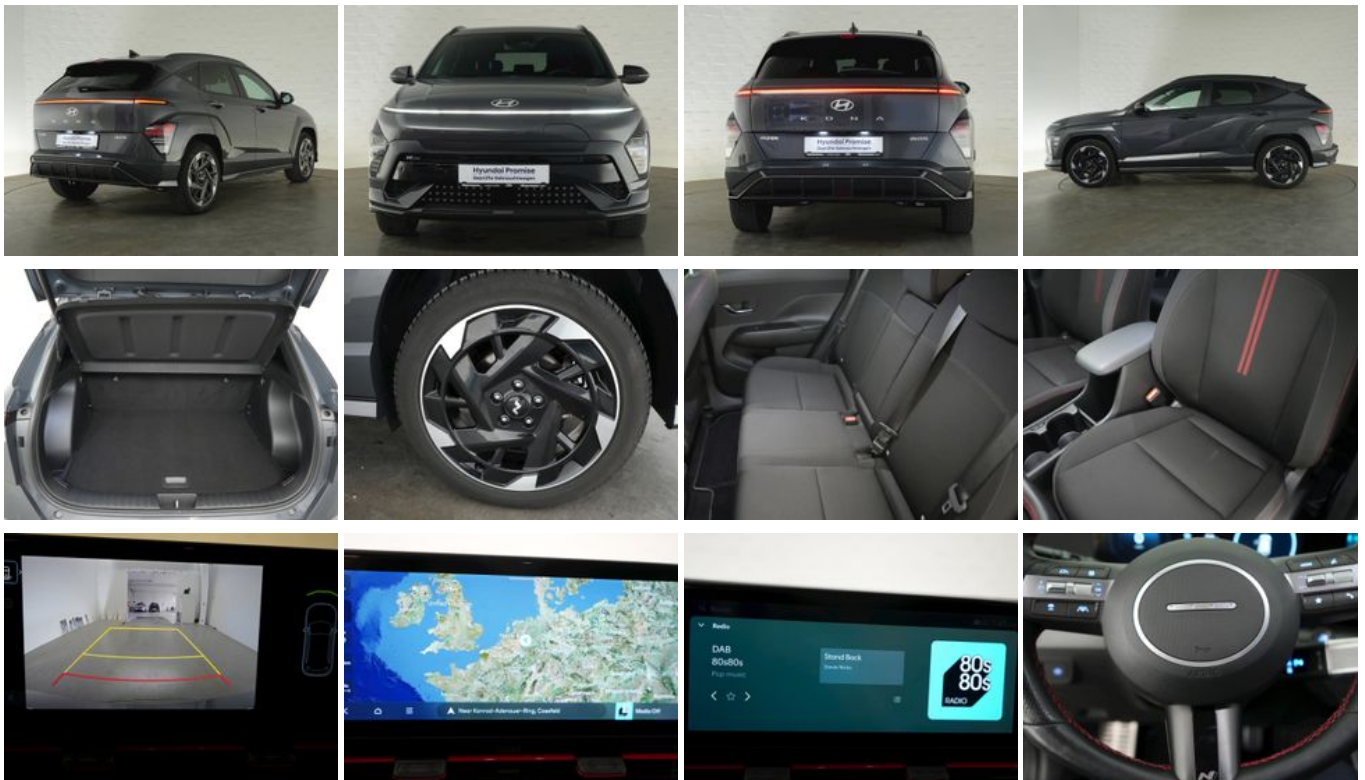
0

CO₂-Klasse:

A

Fahrzeugausstattung

2-Zonen-Klimaautomatik	ABS
Abgedunkelte Scheiben	Alarmanlage
Ambiente-Beleuchtung	Android Auto
Apple CarPlay	Armlehne
Beheizbares Lenkrad	Berganfahrassistent
Bluetooth	Bordcomputer
Dachreling	ESP
Elektr. Fensterheber	Elektr. Heckklappe
Elektr. Seitenspiegel	Elektr. Seitenspiegel anklappbar
Elektr. Wegfahrsperr	Fernlichtassistent
Freisprecheinrichtung	Garantie
Geschwindigkeitsbegrenzer	HU neu
Induktionsladen für Smartphones	Innenspiegel autom. abblendend
Inspektion neu	Isofix
Lederlenkrad	Leichtmetallfelgen
Lichtsens	Metallic
Multifunktionslenkrad	Musikstreaming integriert
Müdigkeitswarner	Navigationssystem
Nichtraucher-Fahrzeug	Notbremsassistent
Notrufsystem	Regensens
Reifendruckkontrolle	Schaltwippen
Scheckheftgepflegt	Schlüssellose Zentralverriegelung (Keyless)
Servolenkung	Sitzheizung
Sommerreifen	Sprachsteuerung
Spurhalteassistent	Touchscreen
Traktionskontrolle	USB
Verkehrszeichenerkennung	Volldigitales Kombiinstrument
Winterpaket	Wärmepumpe
Zentralverriegelung	



* Ehemaliger Neupreis (Unverbindliche Preisempfehlung des Herstellers am Tag der Erstzulassung)

** Die angegebenen Verbrauchs- und Emissionswerte wurden nach den gesetzlich vorgeschriebenen Messverfahren ermittelt. Am 1. Januar 2022 hat der WLTP-Prüfzyklus den NEFZ-Prüfzyklus vollständig ersetzt, sodass für nach diesem Datum neu typgenehmigte Fahrzeuge keine NEFZ-Werte vorliegen. Weitere Informationen zum offiziellen Kraftstoffverbrauch und den offiziellen spezifischen CO₂-Emissionen neuer Personenkraftwagen können dem "Leitfaden über den Kraftstoffverbrauch, die CO₂-Emission und den Stromverbrauch neuer Personenkraftwagen" entnommen werden, der an allen Verkaufsstellen, bei der Deutsche Automobil Treuhand GmbH (DAT), Hellmuth-Hirth-Straße 1, 73760 Ostfildern-Scharnhausen, und unter <https://www.dat.de/co2/> unentgeltlich erhältlich ist.

Weitere Informationen zum Fahrzeug und Finanzierung finden Sie auf unserer Homepage

