

Opel Astra L ST ELEGANCE CDTI AUTOMATIK+LED+NAVI+RÜCK



**Finanzierungsbeispiel*
für diesen Opel Astra**

Unser Kaufpreis	23.424,00 €
Vertragslaufzeit	48 Monate
Anzahlung	4.685,00 €
Netto-Darlehensbetrag	18.739,00 €
Sollzinssatz (fest) p.a.	6,64 %
Effektiver Jahreszins	6,99 %
Gesamtdarlehensbetrag	22.524,45 €
Schlussrate	9.370,00 €

**48 mtl. Raten a
280,- €**

* Ein Angebot über Santander Consumer Bank AG, Santander Platz 1, 41061 Mönchengladbach. In die Aufhaus Tönnemann - Coesfeld als ungebundener Händler integriert. Beispiel verkauferend. Die Angaben entsprechen zugleich dem 23 Beispiel nach § 6a Abs. 3 Nr. 1.

tönnemann...
einfach anders

SPOTiCAR

Unser Angebotspreis:

23.424 ,-€

19.684,- € netto

19 % MwSt ausweisbar

Fahrzeugnummer VXXKFCYHZTP1083559

Schnellinformationen

Fahrzeugart	Gebrauchtfahrzeug	Klasse	Astra
Kategorie	Kombi	Hubraum	1500 cm ³
Erstzulassung	01/2024	Außenfarbe	Grau
Laufleistung	4450 km	Innenfarbe	Schwarz
Leistung	96 kW (131 PS)	Innenausstattung	Teilleder
Kraftstoffart	Diesel		
Getriebe	Automatik		

Verkaufsteam Tönnemann
GmbH & Co. KG

Wir freuen uns auf Ihre
Kontaktaufnahme

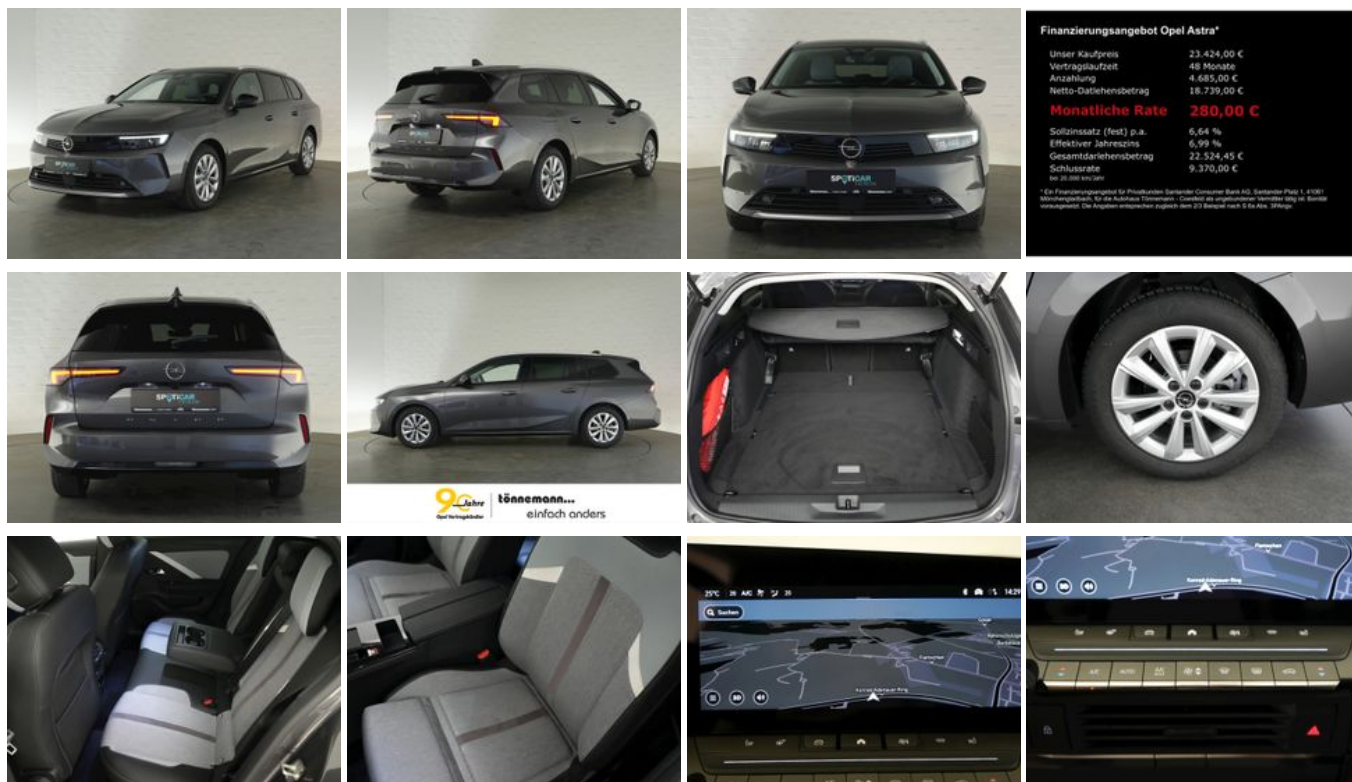
02541/933-199

verkauf@toennemann.com

Umwelt und Normen

Fahrzeugausstattung

2-Zonen-Klimaautomatik	ABS
Abstandswarner	Abstandswarner
Allwetterreifen	Android Auto
Apple CarPlay	Armlehne
Beheizbares Lenkrad	Berganfahrassistent
Bluetooth	Bordcomputer
ESP	Elektr. Fensterheber
Elektr. Seitenspiegel	Elektr. Seitenspiegel anklappbar
Elektr. Wegfahrsperr	Fernlichtassistent
Freisprecheinrichtung	Garantie
Geschwindigkeitsbegrenzer	HU neu
Innenspiegel autom. abblendend	Inspektion neu
Isofix	Lederlenkrad
Leichtmetallfelgen	Lichtsensor
Lordosenstütze	Metallic
Multifunktionslenkrad	Musikstreaming integriert
Müdigkeitswarner	Navigationssystem
Nichtraucher-Fahrzeug	Notbremsassistent
Notrufsystem	Partikelfilter
Regensensor	Reifendruckkontrolle
Schaltwippen	Scheckheftgepflegt
Schlüssellose Zentralverriegelung (Keyless)	Servolenkung
Sitzheizung	Sprachsteuerung
Spurhalteassistent	Start/Stop-Automatik
Touchscreen	Traktionskontrolle
USB	Verkehrszeichenerkennung
Volldigitales Kombiinstrument	Winterpaket
Zentralverriegelung	



* Ehemaliger Neupreis (Unverbindliche Preisempfehlung des Herstellers am Tag der Erstzulassung)

** Die angegebenen Verbrauchs- und Emissionswerte wurden nach den gesetzlich vorgeschriebenen Messverfahren ermittelt. Am 1. Januar 2022 hat der WLTP-Prüfzyklus den NEFZ-Prüfzyklus vollständig ersetzt, sodass für nach diesem Datum neu typgenehmigte Fahrzeuge keine NEFZ-Werte vorliegen. Weitere Informationen zum offiziellen Kraftstoffverbrauch und den offiziellen spezifischen CO₂-Emissionen neuer Personenkraftwagen können dem "Leitfaden über den Kraftstoffverbrauch, die CO₂-Emission und den Stromverbrauch neuer Personenkraftwagen" entnommen werden, der an allen Verkaufsstellen, bei der Deutsche Automobil Treuhand GmbH (DAT), Hellmuth-Hirth-Straße 1, 73760 Ostfildern-Scharnhausen, und unter <https://www.dat.de/co2/> unentgeltlich erhältlich ist.

Weitere Informationen zum Fahrzeug und Finanzierung finden Sie auf unserer Homepage

