

Opel Astra L ST ELEGANCE CDTI+LED+NAVI+RÜCKFAHRKAMERA



Finanzierungsbeispiel* für diesen Opel Astra

Unser Kaufpreis	16.924,00 €
Vertragslaufzeit	48 Monate
Anzahlung	3.385,00 €
Netto-Darlehensbetrag	13.539,00 €
Sollzinssatz (fest) p.a.	6,64 %
Effektiver Jahreszins	6,99 %
Gesamtdarlehensbetrag	16.274,02 €
Schlussrate	6.770,00 €

48 mtl. Raten à 202,- €

* Ein Angebot über Santander Consumer Bank AG, Sartorius Platz 1, 41099 Mönchengladbach, für die Auftrags-Tönnemann - Abaus als unabhängiger Vermittler für die Bank vorliegt. Die Angaben entsprechen ungefähr dem 20. Beispiel nach § 6 für Abs. 3 Nr. 1.

tönnemann... einfach anders **SPOTiCAR**

Unser Angebotspreis:

16.924,-€

14.222,- € netto

19 % MwSt ausweisbar

Fahrzeugnummer VXXKFCYHZLP1080844

Schnellinformationen

Fahrzeugart	Gebrauchtfahrzeug	Klasse	Astra
Kategorie	Kombi	Hubraum	1500 cm ³
Erstzulassung	12/2023	Außenfarbe	Grau
Laufleistung	61719 km	Innenfarbe	Schwarz
Leistung	96 kW (131 PS)	Innenausstattung	Teilleider
Kraftstoffart	Diesel		
Getriebe	Schaltgetriebe		

Verkaufsteam Tönnemann
GmbH & Co. KG

Wir freuen uns auf Ihre
Kontaktaufnahme

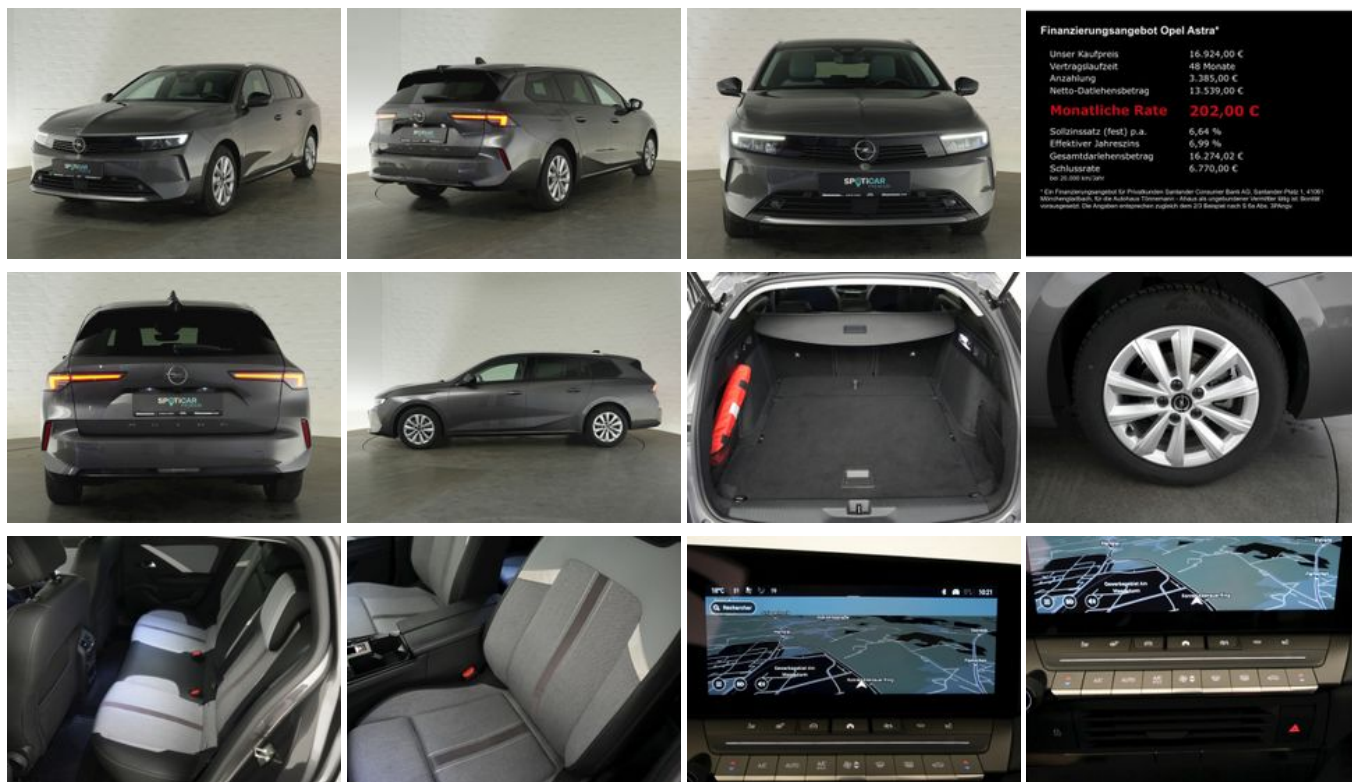
02561/979986-10

verkauf@toennemann.com

Umwelt und Normen

Fahrzeugausstattung

2-Zonen-Klimaautomatik	ABS
Abstandswarner	Abstandswarner
Allwetterreifen	Android Auto
Apple CarPlay	Armlehne
Beheizbares Lenkrad	Berganfahrassistent
Bluetooth	Bordcomputer
ESP	Elektr. Fensterheber
Elektr. Seitenspiegel	Elektr. Seitenspiegel anklappbar
Elektr. Wegfahrsperr	Fernlichtassistent
Freisprecheinrichtung	Garantie
Geschwindigkeitsbegrenzer	HU neu
Innenspiegel autom. abblendend	Inspektion neu
Isofix	Lederlenkrad
Leichtmetallfelgen	Lichtsensor
Lordosenstütze	Metallic
Multifunktionslenkrad	Musikstreaming integriert
Müdigkeitswarner	Navigationssystem
Nichtraucher-Fahrzeug	Notbremsassistent
Notrufsystem	Partikelfilter
Regensensor	Reifendruckkontrolle
Schaltwippen	Scheckheftgepflegt
Schlüssellose Zentralverriegelung (Keyless)	Servolenkung
Sitzheizung	Sprachsteuerung
Spurhalteassistent	Start/Stop-Automatik
Touchscreen	Traktionskontrolle
USB	Verkehrszeichenerkennung
Volldigitales Kombiinstrument	Winterpaket
Zentralverriegelung	



* Ehemaliger Neupreis (Unverbindliche Preisempfehlung des Herstellers am Tag der Erstzulassung)

** Die angegebenen Verbrauchs- und Emissionswerte wurden nach den gesetzlich vorgeschriebenen Messverfahren ermittelt. Am 1. Januar 2022 hat der WLTP-Prüfzyklus den NEFZ-Prüfzyklus vollständig ersetzt, sodass für nach diesem Datum neu typgenehmigte Fahrzeuge keine NEFZ-Werte vorliegen. Weitere Informationen zum offiziellen Kraftstoffverbrauch und den offiziellen spezifischen CO₂-Emissionen neuer Personenkraftwagen können dem "Leitfaden über den Kraftstoffverbrauch, die CO₂-Emission und den Stromverbrauch neuer Personenkraftwagen" entnommen werden, der an allen Verkaufsstellen, bei der Deutsche Automobil Treuhand GmbH (DAT), Hellmuth-Hirth-Straße 1, 73760 Ostfildern-Scharnhausen, und unter <https://www.dat.de/co2/> unentgeltlich erhältlich ist.

Weitere Informationen zum Fahrzeug und Finanzierung finden Sie auf unserer Homepage

