

Skoda Fabia TOUR TSI DSG+NAVI+LED-SCHEINWERFER+SITZ-/L

tönnemann...
einfach anders

LEAPMOTOR SKODA Service HONDA Service



BESTE AUTOMATEN 2025

Finanzierungsbeispiel* für diesen Skoda Fabia

Unser Kaufpreis	23.724,00 €
Vertragslaufzeit	48 Monate
Anzahlung	4.745,00 €
Netto-Darlehensbetrag	18.979,00 €
Sollzinssatz (fest) p.a.	6,64 %
Effektiver Jahreszins	6,99 %
Gesamtdarlehensbetrag	22.812,93 €
Schlussrate	9.490,00 €

48 mtl. Raten a
283,- €

* Ein Angebot über Santander Consumer Bank AG, Sartorius Platz 1, 41061 Mönchengladbach. So die Auftrags Tönnemann - Coesfeld als ungebundener Händler tätig ist. Beispiel rechtsgerichtet. Die Angaben entsprechen zugleich dem 23 Beispiel nach § 6a Abs. 3 Nr. 1.

Ehem. Neupreis*

32.059,-€

Ihre Ersparnis

26 %

Unser Angebotspreis:

23.724,-€

19.936,- € netto

19 % MwSt ausweisbar

Fahrzeugnummer TMBEK6PJ4S4102544

Schnellinformationen

Fahrzeugart	Jahreswagen	Klasse	Fabia
Kategorie	Limousine	Hubraum	1500 cm ³
Erstzulassung	09/2025	Außenfarbe	Grau
Laufleistung	17354 km	Innenfarbe	Schwarz
Leistung	110 kW (150 PS)	Innenausstattung	Stoff
Kraftstoffart	Benzin		
Getriebe	Automatik		

Verkaufsteam Tönnemann
GmbH & Co. KG

Wir freuen uns auf Ihre
Kontaktaufnahme

02541/933-199

verkauf@toennemann.com

Umwelt und Normen

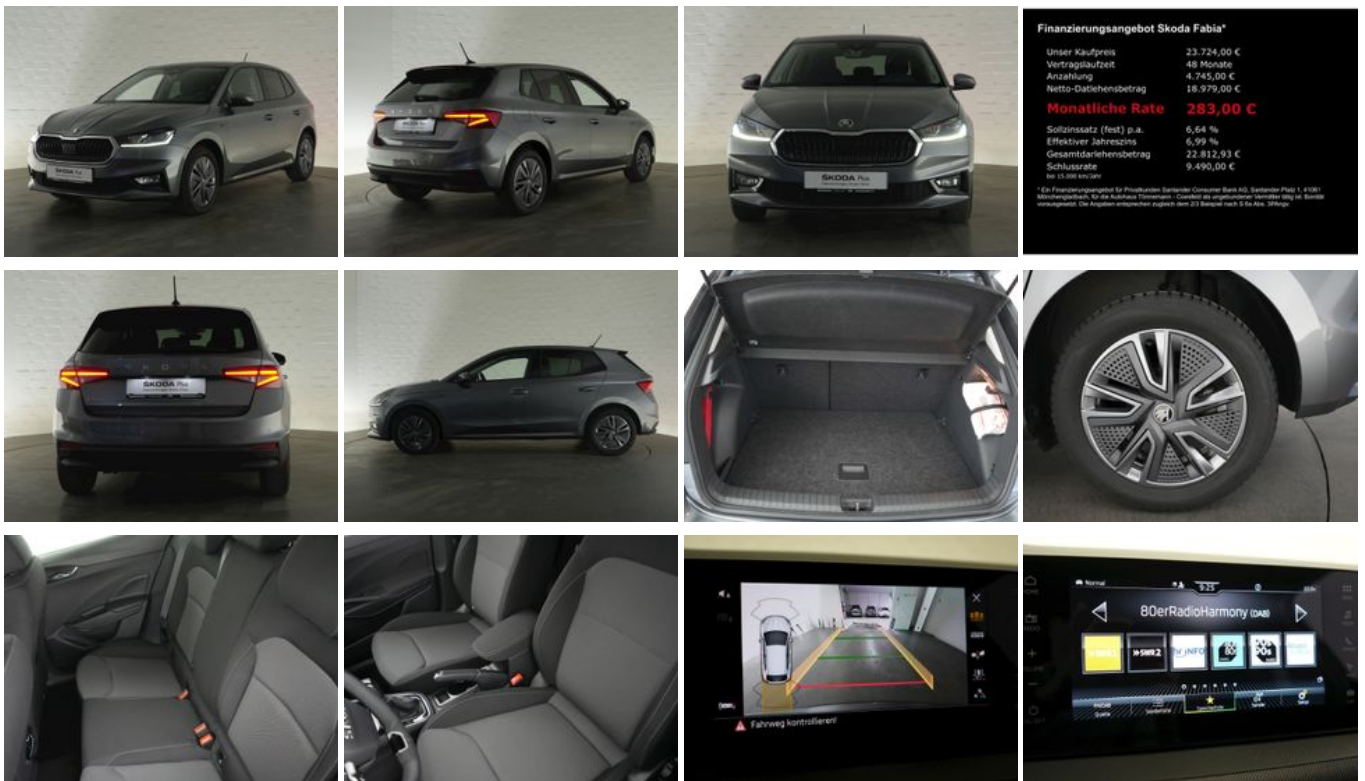
Energieverbrauch (kombiniert) in l/100 km: 5,2

CO₂-Emissionen (kombiniert) in g/km: 119,0

CO₂-Klasse: D

Fahrzeugausstattung

ABS	Abstandswarner
Abstandswarner	Allwetterreifen
Android Auto	Apple CarPlay
Armlehne	Beheizbares Lenkrad
Berganfahrassistent	Bluetooth
ESP	Elektr. Fensterheber
Elektr. Seitenspiegel	Elektr. Seitenspiegel anklappbar
Elektr. Wegfahrsperre	Fernlichtassistent
Freisprecheinrichtung	Garantie
Geschwindigkeitsbegrenzer	HU neu
Innenspiegel autom. abblendend	Inspektion neu
Isofix	Isofix Beifahrersitz
Klimaautomatik	Lederlenkrad
Leichtmetallfelgen	Lichtsensor
Lordosenstütze	Metallic
Multifunktionslenkrad	Musikstreaming integriert
Müdigkeitswarner	Navigationssystem
Navigationsvorbereitung	Nebelscheinwerfer
Nichtraucher-Fahrzeug	Notbremsassistent
Notrufsystem	Regensensor
Reifendruckkontrolle	Schaltwippen
Scheckheftgepflegt	Schlüssellose Zentralverriegelung (Keyless)
Servolenkung	Sitzheizung
Sprachsteuerung	Start/Stop-Automatik
Traktionskontrolle	USB
Verkehrszeichenerkennung	Winterpaket
Zentralverriegelung	



* Ehemaliger Neupreis (Unverbindliche Preisempfehlung des Herstellers am Tag der Erstzulassung)

** Die angegebenen Verbrauchs- und Emissionswerte wurden nach den gesetzlich vorgeschriebenen Messverfahren ermittelt. Am 1. Januar 2022 hat der WLTP-Prüfzyklus den NEFZ-Prüfzyklus vollständig ersetzt, sodass für nach diesem Datum neu typgenehmigte Fahrzeuge keine NEFZ-Werte vorliegen. Weitere Informationen zum offiziellen Kraftstoffverbrauch und den offiziellen spezifischen CO₂-Emissionen neuer Personenkraftwagen können dem "Leitfaden über den Kraftstoffverbrauch, die CO₂-Emission und den Stromverbrauch neuer Personenkraftwagen" entnommen werden, der an allen Verkaufsstellen, bei der Deutsche Automobil Treuhand GmbH (DAT), Hellmuth-Hirth-Straße 1, 73760 Ostfildern-Scharnhausen, und unter <https://www.dat.de/co2/> unentgeltlich erhältlich ist.

Weitere Informationen zum Fahrzeug und Finanzierung finden Sie auf unserer Homepage

