

## Cupra Leon ST eTSI DSG+LED MATRIX+NAVI+RÜCKFAHRKAMERA+

tönnemann...  
einfach anders

LEAPMOTOR

SKODA

Service

HONDA  
Service



**BESTE  
AUTOMATEN  
2023**

**Finanzierungsbeispiel\*  
für diesen Cupra Leon**

Unser Kaufpreis	25.474,00 €
Vertragslaufzeit	48 Monate
Anzahlung	5.095,00 €
Netto-Darlehensbetrag	20.379,00 €
Sollzinssatz (fest) p.a.	6,64 %
Effektiver Jahreszins	6,99 %
Gesamtdarlehensbetrag	24.495,74 €
Schlussrate	10.190,00 €

**48 mtl. Raten a  
304,- €**

\* Ein Angebot über Santander Consumer Bank AG, Santander Platz 1, 41091 Mönchengladbach. In die Aufhaus Tönnemann - Handen als ungebundener Händler tätig ist. Beispiel verkaufter. Die Angaben entsprechen zugleich dem 23 Beispiel nach § 6a Abs. 3 Pringsh.

Unser Angebotspreis:

**25.474,-€**

Differenzbesteuert gemäß §25a UStG

Fahrzeugnummer VSSZZZKL3PR019865

### Schnellinformationen

Fahrzeugart	Gebrauchtfahrzeug	Klasse	Leon
Kategorie	Kombi	Hubraum	1500 cm <sup>3</sup>
Erstzulassung	05/2023	Außenfarbe	Grau
Laufleistung	32500 km	Innenfarbe	Schwarz
Leistung	110 kW (150 PS)	Innenausstattung	Stoff
Kraftstoffart	Benzin		
Getriebe	Automatik		

Verkaufsteam Tönnemann  
GmbH & Co. KG

Wir freuen uns auf Ihre  
Kontaktaufnahme

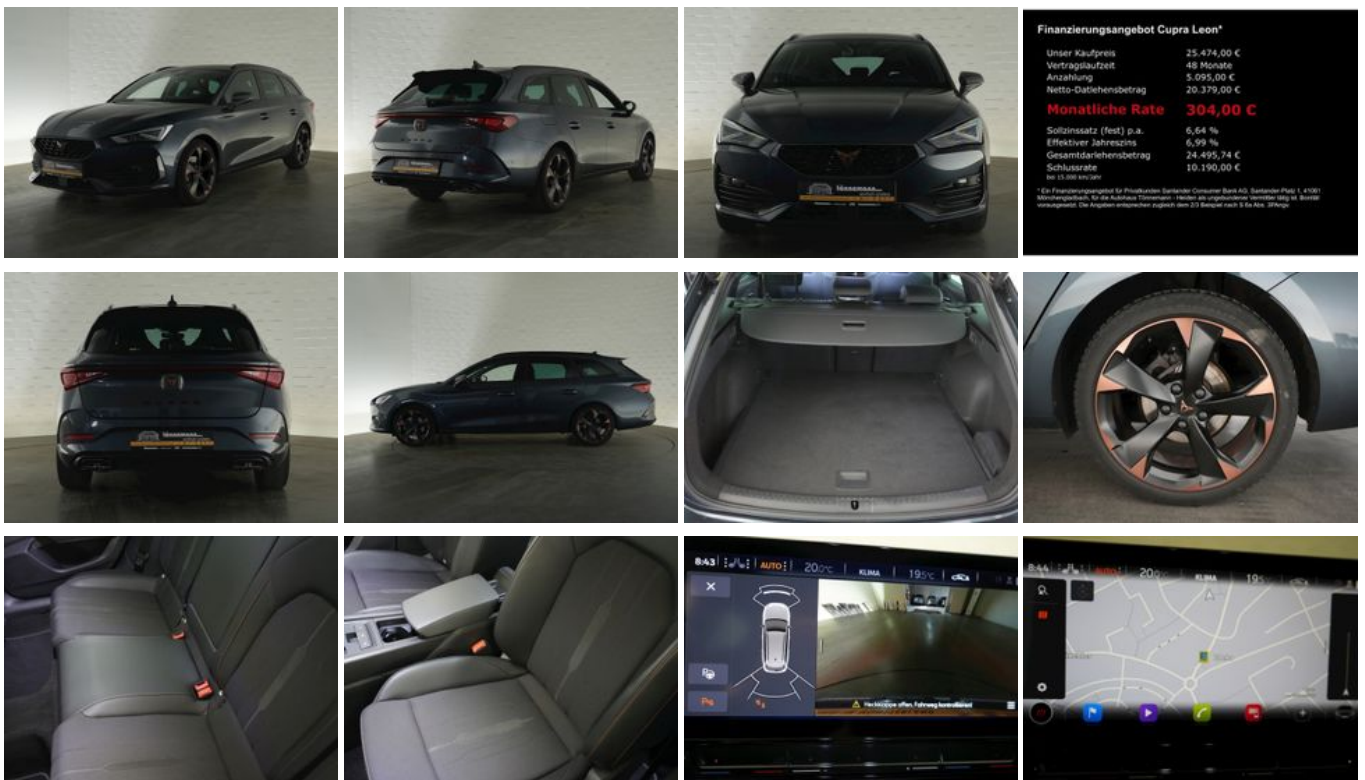
02867/9733-0

verkauf@toennemann.com

### Umwelt und Normen

## Fahrzeugausstattung

3-Zonen-Klimaautomatik	ABS
Ambiente-Beleuchtung	Android Auto
Apple CarPlay	Armlehne
Beheizbares Lenkrad	Bluetooth
Bordcomputer	Dachreling
ESP	Elektr. Fensterheber
Elektr. Heckklappe	Elektr. Seitenspiegel
Elektr. Seitenspiegel anklappbar	Elektr. Sitzeinstellung
Elektr. Sitzeinstellung mit Memory-Funktion	Elektr. Wegfahrsperre
Fernlichtassistent	Freisprecheinrichtung
Garantie	Geschwindigkeitsbegrenzer
HU neu	Induktionsladen für Smartphones
Innenspiegel autom. abblendend	Inspektion neu
Isofix	Lederlenkrad
Leichtmetallfelgen	Lichtsensor
Metallic	Multifunktionslenkrad
Musikstreaming integriert	Müdigkeitswarner
Navigationssystem	Nebelscheinwerfer
Nichtraucher-Fahrzeug	Notbremsassistent
Notrufsystem	Partikelfilter
Regensensor	Reifendruckkontrolle
Schaltwippen	Scheckheftgepflegt
Schlüssellose Zentralverriegelung (Keyless)	Servolenkung
Sitzheizung	Sommerreifen
Soundsystem	Sprachsteuerung
Spurhalteassistent	Start/Stop-Automatik
Totwinkel-Assistent	Touchscreen
Traktionskontrolle	USB
Verkehrszeichenerkennung	Volldigitales Kombiinstrument
Winterpaket	Zentralverriegelung



\* Ehemaliger Neupreis (Unverbindliche Preisempfehlung des Herstellers am Tag der Erstzulassung)

\*\* Die angegebenen Verbrauchs- und Emissionswerte wurden nach den gesetzlich vorgeschriebenen Messverfahren ermittelt. Am 1. Januar 2022 hat der WLTP-Prüfzyklus den NEFZ-Prüfzyklus vollständig ersetzt, sodass für nach diesem Datum neu typgenehmigte Fahrzeuge keine NEFZ-Werte vorliegen. Weitere Informationen zum offiziellen Kraftstoffverbrauch und den offiziellen spezifischen CO<sub>2</sub>-Emissionen neuer Personenkraftwagen können dem "Leitfaden über den Kraftstoffverbrauch, die CO<sub>2</sub>-Emission und den Stromverbrauch neuer Personenkraftwagen" entnommen werden, der an allen Verkaufsstellen, bei der Deutsche Automobil Treuhand GmbH (DAT), Hellmuth-Hirth-Straße 1, 73760 Ostfildern-Scharnhausen, und unter <https://www.dat.de/co2/> unentgeltlich erhältlich ist.

**Weitere Informationen zum Fahrzeug und Finanzierung finden Sie auf unserer Homepage**

