

Mazda MX-30 e-SKYACTIVE 35,5kWh AT+NAVI+RÜCKFAHRKAMERA

tönnemann...
einfach anders



Unser Angebotspreis:

14.924,-€

Differenzbesteuert gemäß §25a UStG

Fahrzeugnummer JMZDR1WBJ00111699



Schnellinformationen

Fahrzeugart	Gebrauchtfahrzeug	Klasse	MX-30
Kategorie	SUV/Geländewagen/Pic kup	Hubraum	0 cm ³
Erstzulassung	07/2021	Außenfarbe	Weiß
Laufleistung	24990 km	Innenfarbe	Schwarz
Leistung	107 kW (145 PS)	Innenausstattung	Stoff
Kraftstoffart	Elektro		
Getriebe	Automatik		

Verkaufsteam Tönnemann
GmbH & Co. KG

Wir freuen uns auf Ihre
Kontaktaufnahme

02561/979986-10

verkauf@toennemann.com

Umwelt und Normen

CO₂-Emissionen (kombiniert) in g/km:

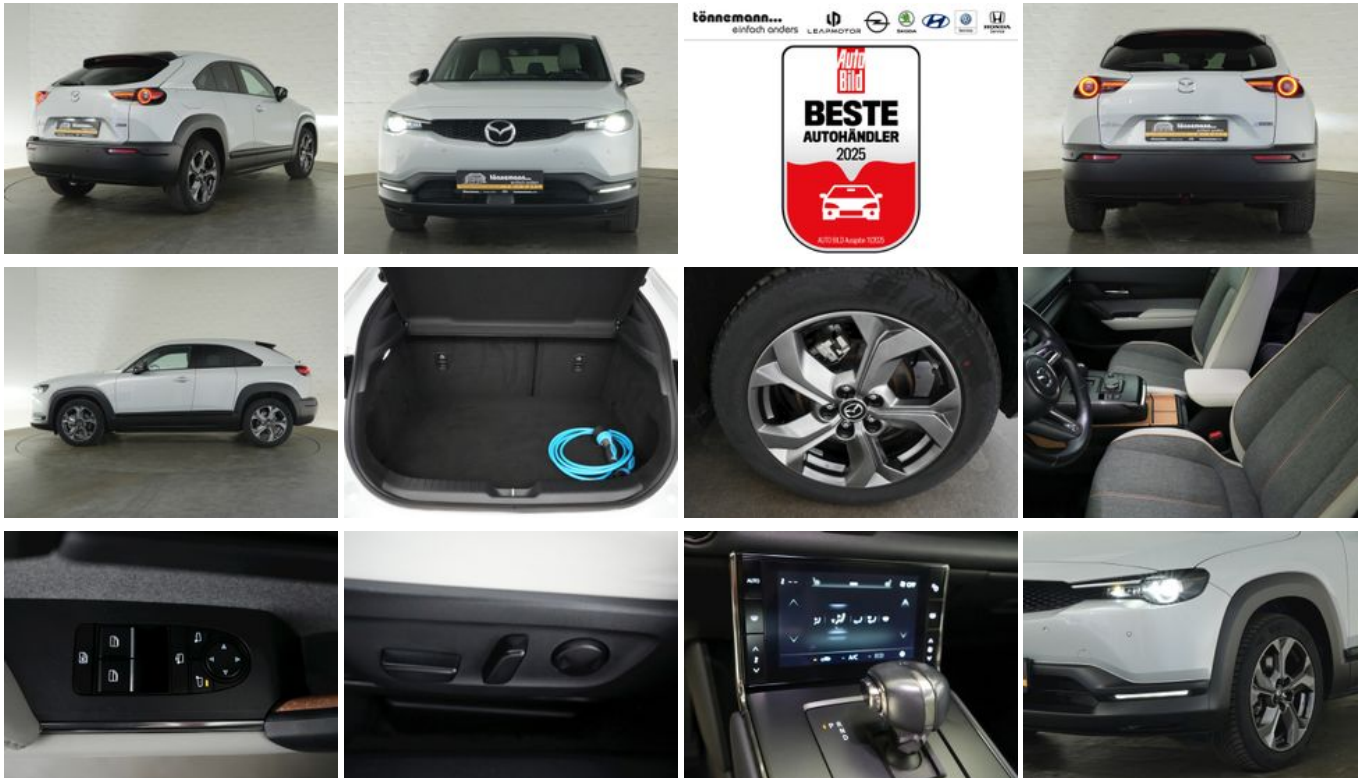
0

CO₂-Klasse:

A

Fahrzeugausstattung

ABS	Alarmanlage
Android Auto	Apple CarPlay
Armlehne	Berganfahrassistent
Bluetooth	Bordcomputer
ESP	Elektr. Fensterheber
Elektr. Seitenspiegel	Elektr. Wegfahrsperr
Fernlichtassistent	Freisprecheinrichtung
Garantie	Geschwindigkeitsbegrenzer
HU neu	Head-Up Display
Inspektion neu	Isofix
Klimaautomatik	Lederlenkrad
Leichtmetallfelgen	Lichtsensor
Multifunktionslenkrad	Musikstreaming integriert
Müdigkeitswarner	Navigationssystem
Nichtraucher-Fahrzeug	Notbremsassistent
Notrufsystem	Regensensor
Reifendruckkontrolle	Schaltwippen
Scheckheftgepflegt	Servolenkung
Sommerreifen	Sprachsteuerung
Spurhalteassistent	Totwinkel-Assistent
Touchscreen	Traktionskontrolle
USB	Verkehrszeichenerkennung
Volldigitales Kombiinstrument	Zentralverriegelung



* Ehemaliger Neupreis (Unverbindliche Preisempfehlung des Herstellers am Tag der Erstzulassung)

** Die angegebenen Verbrauchs- und Emissionswerte wurden nach den gesetzlich vorgeschriebenen Messverfahren ermittelt. Am 1. Januar 2022 hat der WLTP-Prüfzyklus den NEFZ-Prüfzyklus vollständig ersetzt, sodass für nach diesem Datum neu typgenehmigte Fahrzeuge keine NEFZ-Werte vorliegen. Weitere Informationen zum offiziellen Kraftstoffverbrauch und den offiziellen spezifischen CO₂-Emissionen neuer Personenkraftwagen können dem "Leitfaden über den Kraftstoffverbrauch, die CO₂-Emission und den Stromverbrauch neuer Personenkraftwagen" entnommen werden, der an allen Verkaufsstellen, bei der Deutsche Automobil Treuhand GmbH (DAT), Hellmuth-Hirth-Straße 1, 73760 Ostfildern-Scharnhausen, und unter <https://www.dat.de/co2/> unentgeltlich erhältlich ist.

Weitere Informationen zum Fahrzeug und Finanzierung finden Sie auf unserer Homepage

